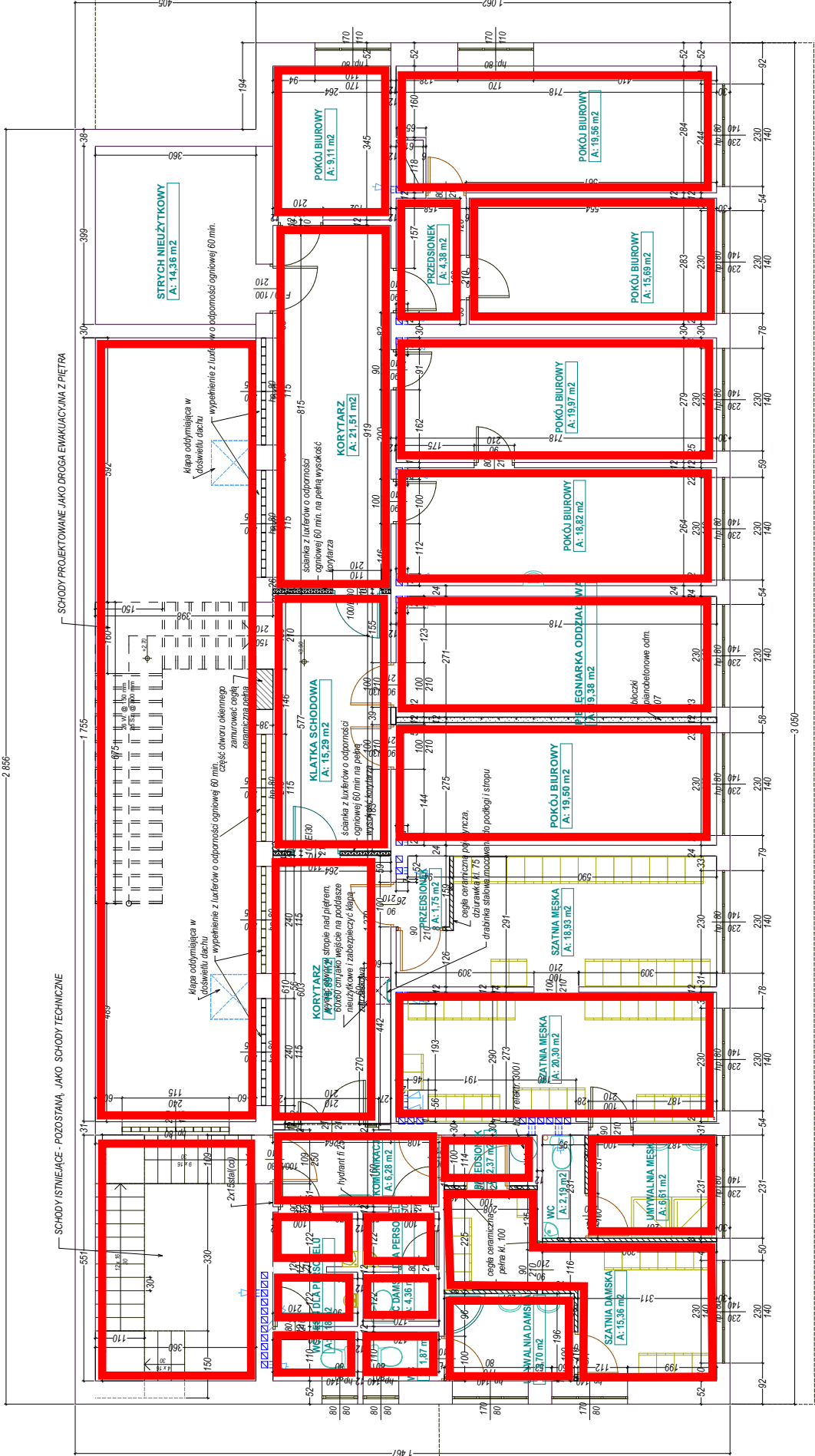



PIĘTRO - projekt 1:100

WYSOKOŚĆ POMIESZCZEŃ 295 cm



 POMIESZCZENIA PRZEZNACZONE DO REMONTU W ZAKRESIE
OPISANYM W PRZEDMIARZE ROBÓT

		Usługi Projektowo-Kosztorysowe i Nadzór Budowlany mgr inż. Andrzej Sipiński	
Inwestor		SCRMITS W KIELCACH	
Objekt		BUDYNEK STACJI RATOWNICTWA MEDYCZNEGO	
Lokalizacja		OSTROWIEC ŚW., UL. FOCHA 5, DZIAŁKI NR 28/8, 28/10, 108	
Zawartość ark.		RZUT PIĘTRA - PROJEKT	
Opracował :	Inię i racowisko		Nr uo:
	mgr inż. Andrzej Sipiński		KL 174/90
projektował :	Stefan Delko		3364/61
skala	Data opracowania		Nr arkusza
	1:100		04.2007
		5	